

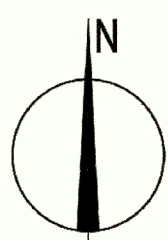
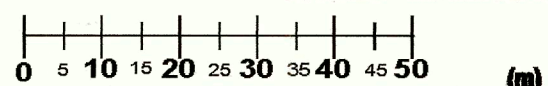
# ZMIANA MIEJSCOWEGO PLANU ZAGOSPODAROWANIA PRZESTRZENNEGO GMINY ANDRESPOL

## W REJONIE UL. ROKICIŃSKIEJ I UL. BRZEZIŃSKIEJ

NINIEJSZY RYSUNEK PLANU STANOWI ZAŁĄCZNIK NR 1 DO UCHWYNY NR XXXVII/347/13 RADY GMINY ANDRESPOL Z DNIA 19 CZERWCA 2013r. W SPRAWIE UCHWALENIA ZMIANY MIEJSCOWEGO PLANU ZAGOSPODAROWANIA PRZESTRZENNEGO GMINY ANDRESPOL W REJONIE UL. ROKICIŃSKIEJ I UL. BRZEZIŃSKIEJ



SKALA OPRACOWANIA 1:1000  
SKALA LINIOWA



Skala 1:1000

STAROSTA ŁÓDZKI WSCHODNI  
POWIATOWY OŚRODEK DOKUMENTACJI  
GEODEZYJNEJ I KARTOGRAFICZNEJ  
DLA POWIATU ŁÓDZKIEGO WSCHODNIEGO  
Reprodukcje niniejszego dokumentu  
i rozprowadzanie niniejszego dokumentu  
wymaga zezwolenia, o którym mowa  
w art. 18 Ustawy z dnia 17 maja 1989 r.  
- Prawo Geodezyjne i Kartograficzne -  
(Dz.U. Nr 30, poz. 163 z późniejszymi zmianami)

STAROSTA ŁÓDZKI WSCHODNI  
POWIATOWY OŚRODEK DOKUMENTACJI  
GEODEZYJNEJ I KARTOGRAFICZNEJ  
DLA POWIATU ŁÓDZKIEGO WSCHODNIEGO  
Posiada się zgodność niniejszej mapy  
z geodezyjnymi danymi do państwowego  
zobowiązania geodezyjnego i kartograficznego  
w gminie Andrespol.  
i zaświadczonym pod tym kątem  
Niniejsza mapa nie może służyć do celów projektowych

### OZNACZENIA OBOWIĄZUJĄCE

- GRANICE OBSZARU OBJĘTEGO USTALENIAMI PLANU
- LINIE ROZGRANICZAJĄCE TERENY O RÓŻNYM PRZEZNACZENIU LUB RÓŻNYCH ZASADACH ZAGOSPODAROWANIA
- NIEPRZEKRACZALNA LINIA ZABUDOWY
- OBOWIĄZUJĄCA LINIA ZABUDOWY

### PRZEZNACZENIE TERENÓW

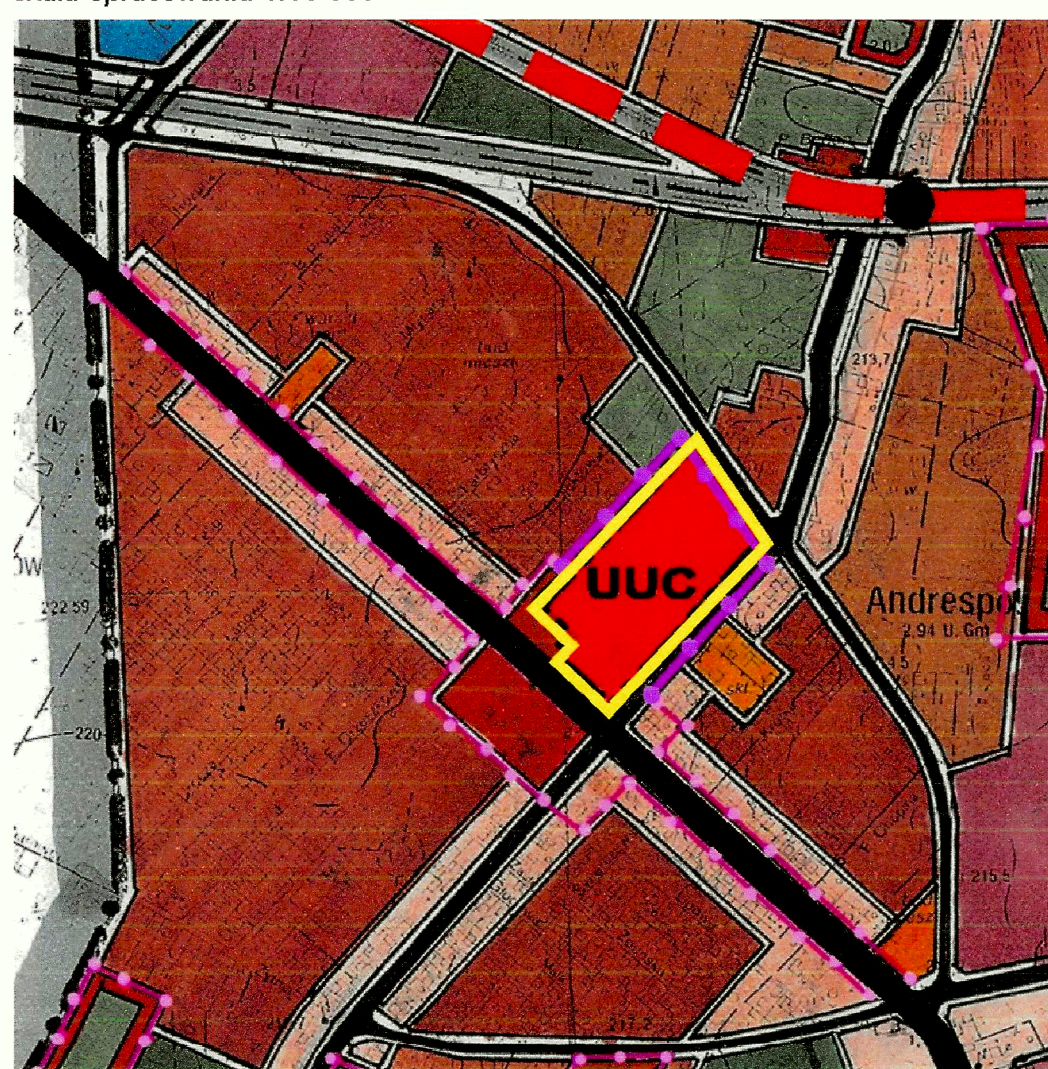
- TEREN ZABUDOWY USŁUGOWEJ I ROZMIESZCZENIA OBIEKTÓW HANDLOWYCH O POWIERZCHNI SPRZEDAŻY POWYŻEJ 2000 M2
- TEREN ZABUDOWY USŁUGOWEJ I MIESZKANIOWEJ WIELORODZINNEJ
- TEREN DROGI GŁÓWNEJ
- TEREN DROGI ZBIORCZEJ
- TEREN DROGI LOKALNEJ /DOCELOWO ZBIORCZEJ/

### OZNACZENIA INFORMACYJNE

- LINIE ROZGRANICZAJĄCE DRÓG USTALONE W OBOWIĄZUJĄCYM PLANIE MIEJSCOWYM
- GRANICE EWIDENCYJNE DZIAŁEK
- NUMERY EWIDENCYJNE DZIAŁEK

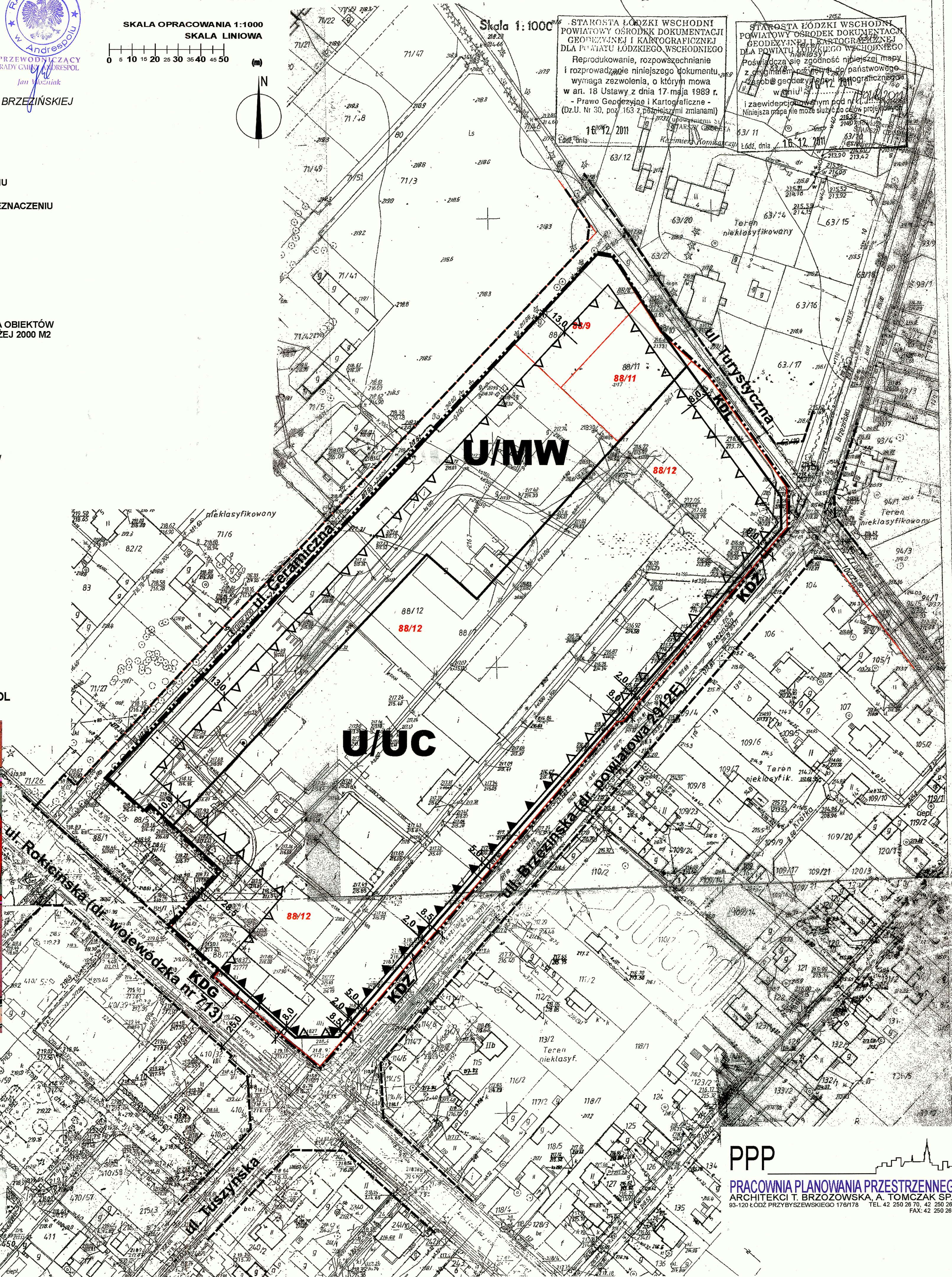
### WYRYS ZE STUDIUM UWARUNKOWAŃ I KIERUNKÓW ZAGOSPODAROWANIA PRZESTRZENNEGO GMINY ANDRESPOL

skala opracowania 1:10 000



- GRANICA ADMINISTRACYJNA GMINY
- TERENY ZABUDOWY MIESZKANIOWEJ O ZNAJCZNEJ INTENSYWNOSCI Z USŁUGAMI
- TERENY EKSTENSYWNEJ ZABUDOWY MIESZKANIOWEJ Z USŁUGAMI
- TERENY ZABUDOWY MIESZKANIOWEJ I LETNISKOWEJ (rekreacyjnej) NA DZIAŁKACH LESNYCH
- TERENY KONCENTRACJI USŁUG OGÓLNOGMINNYCH (POMIAROWYCH)
- TERENY USŁUG NA WYDZIELONYCH DZIAŁKACH
- TERENY USŁUG Z DUŻYM UDZIAŁEM ZABUDOWY MIESZKANIOWEJ
- TERENY USŁUG Z DUŻYM UDZIAŁEM ZIELENI
- TERENY PRODUKCYJNO - GOSPODARCZE
- TERENY PRODUKCYJNO - GOSPODARCZE Z UDZIAŁEM ZABUDOWY MIESZKANIOWEJ
- OCHYSCZALNIE ŚCIEKÓW
- TERENY LASÓW I ZADRZEWIEŃ
- TERENY ZIELENI URZĄDZENI (PARKI, CEMENTARZE)
- TERENY ROLNE
- RZĘKI I WODY OTWARTE

- GRANICE ZMIANY W STUDIUM
- USŁUGI I TERENY ROZMIESZCZENIA OBIEKTÓW O POWIERZCHNI SPRZEDAŻY POWYŻEJ 2000 M2
- USŁUGI I TERENY ROZMIESZCZENIA OBIEKTÓW O POWIERZCHNI SPRZEDAŻY POWYŻEJ 2000 M2
- KOLEJOWICZ PRZEDROBIA
- WPROWADZENIE NOWEJ PRZESTRZENI PUBLICZNEJ



PPP  
PRACOWNIA PLANOWANIA PRZESTRZENNEGO  
ARCHITEKCI T. BRZOZOWSKA, A. TOMCZAK SP. z o.o.  
93-120 ŁÓDŹ PRZYBYLSZEWSKIEGO 176/178 TEL. 42 250 28 70, 42 250 28 71 FAX: 42 250 28 72