

STUDIUM UWARUNKOWAŃ I KIERUNKÓW ZAGOSPODAROWANIA PRZESTRZENNEGO GMINY ANDRESPOL

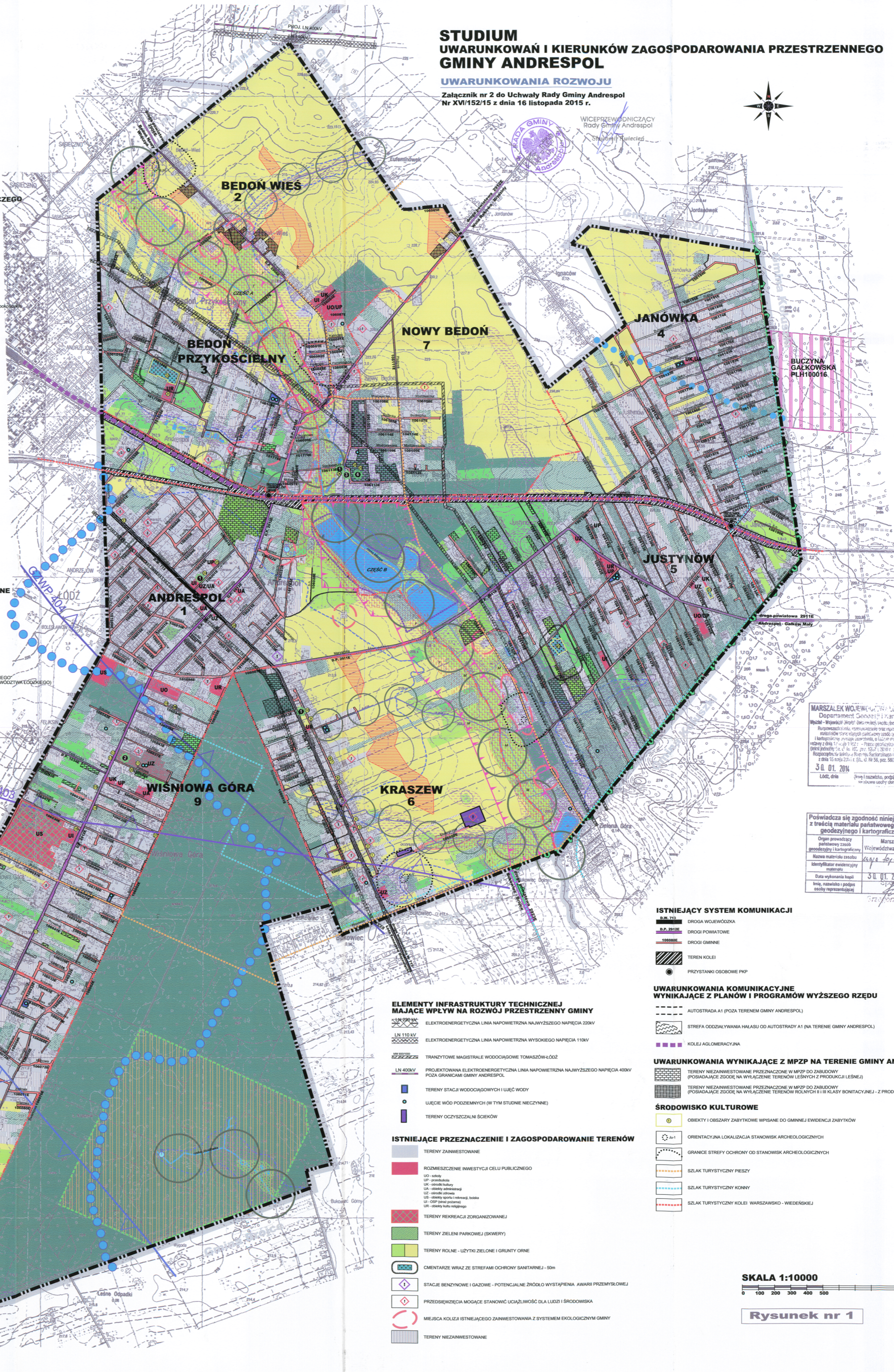
UWARUNKOWANIA ROZWOJU

Załącznik nr 2 do Uchwały Rady Gminy Andrespol
Nr XVI/152/15 z dnia 16 listopada 2015 r.

WICEPRZEWODNICZĄCY
Rady Gminy Andrespol
Sławomir Kulecki



- LEGENDA**
INFORMACJE OGÓLNE
- GRANICA ADMINISTRACYJNA GMINY ANDRESPOL
 - GRANICA OPRACOWANIA
 - GRANICE SOŁECTW
 - NAZWA SOŁECTWA
 - NUMERY OBSZĘDÓW GEODEZYJNYCH
 - GRANICE MIĘDZY SASIADAJĄCYMI JEDNOSTKAMI ADMINISTRACYJNYMI
- UWARUNKOWANIA WYNIKAJĄCE ZE STANU ŚRODOWISKA PRZYRODNICZEGO**
- UWARUNKOWANIA PRZYRODNICZE
- TERENY LASÓW PAŃSTWOWYCH
 - LASY GMINNE
 - LASY PRYWATNE
 - CENNE ZESPÓŁY DRZEWIŚTANÓW POZA KOMPLEKSAMI LEŚNYMI (ZADRZEWIENIA)
 - DOLINY RZEK MIAZI I JÓZEFOWKI, PŁYTKIE DOLINY BOCZNE I OBNIŻENIA DOLNE
 - TERENY O WARTOŚCIACH GRUNTOWO-WODNYCH MAŁO KORZYSTNYCH I NIEKORZYSTNYCH DLA BUDOWNICTWA KUBATUROWEGO (grunty słabsze lub słabosłabsze, często zawieszone, woda na małych głębokościach, potencjalnie zanieczyszczone) O ZŁYCH WARTOŚCIACH KLIMATU LOKALNEGO
 - OLEJBY POCHODZENIA ORGANICZNEGO
 - T - torfowe i torfowo-mulowe, E - mulowo-torfowe i torfowo-mulowe, M - muluszo-mineralne i mulusowe, F - mady
 - KORYTARZE EKOLOGICZNE
 - SIĘGACZE EKOLOGICZNE
 - OBSZAR MAJĄCY ZNACZENIE DLA WSPÓLNOTY - BUCZYNA GAŁKOWSKA PLH100016
- WARUNKI WODNE**
- WODY POWIERZCHNIOWE PŁYNĄCE - RZĘKI, CEKI, ROKI, STRUMIENIE (NAZWY)
 - ZBIORNIKI WODNE, STAWY
 - OBSZARY ŹRÓDŁISKOWE WÓD
 - ROKINY MELIORACYJNE
 - ZBIORNIK MAŁEJ RETENCJI "JUSTYNÓW" (wg "Wojewódzkiego programu małej retencji")
 - GZWP 401 GRANICA GŁÓWNEGO ZBIORNIKA WÓD PODZIEMNYCH (GZWP) NR 401 NIECKA ŁÓDZKA
 - GZWP 403 GRANICA GŁÓWNEGO ZBIORNIKA WÓD PODZIEMNYCH (GZWP) NR 403 BRZEZINY-LIPCE REYMONTOWSKIE
 - GZWP 404 GRANICA GŁÓWNEGO ZBIORNIKA WÓD PODZIEMNYCH (GZWP) NR 404 KOLUSZO-TOMASZÓW
 - WOODZIAŁ I-go RZĘDU POMIĘDZY ZLEWNIĄ WISŁY I ODRY
 - WOODZIAŁ II-go RZĘDU POMIĘDZY ZLEWNIĄ BZURY I PILICY
- ISTNIEJĄCE OBSZARY I OBIEKTY PRZYRODNICZE PRAWNIE CHRONIONE**
- GRANICA OBSZARU CHRONIONEGO KRAJOBRAZU "DOLINA MIAZI POD ANDRESPOLEM" - CZĘŚĆ A I CZĘŚĆ B (WEDŁUG UCHWAŁY NR 149/906 GMINY ANDRESPOL Z DNIA 3 SIERPNIA 2008 R.)
 - UŻYTEK EKOLOGICZNY
 - POMNIKI PRZYRODY (LICZBA POMNIKÓW NA DZIAŁCE EWIDENCYJNEJ)
 - OLEJBY CHRONIONE - III KLASY BONITACYJNEJ
- OBSZARY PROPONOWANE DO OBJĘCIA OCHRONĄ PRAWNĄ**
- GRANICA PROJEKTOWANEGO OBSZARU CHRONIONEGO KRAJOBRAZU "KOLUSZÓWSKO-LIBOCHNAŃSKIEGO" WZDŁUŻ GRANICY GMINY ANDRESPOL (WEDŁUG PLANU ZAGOSPODAROWANIA PRZESTRZENNEGO WOJEWÓDZTWA ŁÓDZKIEGO)
 - OBSZAR SZCZEGÓLNIE CENNY POD WZGLĘDEM WALORÓW PRZYRODNICZYCH I KRAJOBRAZOWYCH - NATURALNE STANOWISKO JODŁY I NIECKA TORFOWISKOVA



MARSZAŁEK WOJEWÓDZTWA ŁÓDZKIEGO
Departament Geodezji i Kartografii
Wydział Geodezji i Kartografii
Rozprawy i prace geodezyjne, pomiarowe i kartograficzne
Instytut Geodezji i Kartografii
ul. Rakowiecka 26, 01-650 Warszawa
tel. 22 629 40 00
e-mail: biuro@igk.gov.pl
30.01.2016
Łódź, dnia 30.01.2016

Poswiadcza się zgodność niniejszej kopii z treścią materiału państwowego zasobu geodezyjnego i kartograficznego

Organ prowadzący państwowy zasob geodezyjny i kartograficzny: Marszałek Województwa Łódzkiego

Nazwa materiału zasobu: Kopia do projektu

Identyfikator ewidencyjny materiału: 30.01.2016

Data wykonania kopii: 30.01.2016

Kopie, nazwisko i podpis osoby reprezentującej: [Signature]

- ISTNIEJĄCY SYSTEM KOMUNIKACJI**
- DRUGA WOJEWÓDZKA
 - DRUGI POWIATOWE
 - DRUGI GMINNE
 - TEREN KOLEI
 - PRZYSTANKI OSOBOWE PKP
- UWARUNKOWANIA KOMUNIKACYJNE WYNIKAJĄCE Z PLANÓW I PROGRAMÓW WYŻSZEGO RZĘDU**
- AUTOSTRADA A1 (POZA TERENEM GMINY ANDRESPOL)
 - STREFA ODDZIAŁYWANIA HAŁASU OD AUTOSTRADY A1 (NA TERENIE GMINY ANDRESPOL)
 - KOLEJ AGLOMERACYJNA
- UWARUNKOWANIA WYNIKAJĄCE Z MPZP NA TERENIE GMINY ANDRESPOL**
- TERENY NIEZAINWESTOWANE PRZEZNACZONE W MPZP DO ZABUDOWY (POSIADAJĄCE ZOOIDE NA WYŁĄCZENIE TERENÓW LEŚNYCH I PRODUKCJI LEŚNEJ)
 - TERENY NIEZAINWESTOWANE PRZEZNACZONE W MPZP DO ZABUDOWY (POSIADAJĄCE ZOOIDE NA WYŁĄCZENIE TERENÓW ROLNYCH I III KLASY BONITACYJNEJ - Z PRODUKCJI ROLNEJ)
- ŚRODOWISKO KULTUROWE**
- OBIEKTY I OBSZARY ZABYTEKOWE WPISANE DO GMINNEJ EWIDENCJI ZABYTEKÓW
 - ORIENTACYJNA LOKALIZACJA STANOWISK ARCHEOLOGICZNYCH
 - GRANICE STREFY OCHRONY OD STANOWISK ARCHEOLOGICZNYCH
 - SZLAK TURYSTYCZNY PIESZY
 - SZLAK TURYSTYCZNY KONNY
 - SZLAK TURYSTYCZNY KOLEI WARSZAWSKO - WIEDŃSKIEJ

- ELEMENTY INFRASTRUKTURY TECHNICZNEJ MAJĄCE WPŁYW NA ROZWOJ PRZESTRZENNY GMINY**
- ELEKTROENERGETYCZNA LINA NAPIĘCIEM NAJWYŻSZEGO NAPIĘCIA 220kV
 - ELEKTROENERGETYCZNA LINA NAPIĘCIEM WYSOKIEGO NAPIĘCIA 110kV
 - TRANZYTYWNE MAGISTRALNE WODOCIĄGOWE TOMASZÓW-ŁÓDŹ
 - LN 400kV PROJEKTOWANA ELEKTROENERGETYCZNA LINA NAPIĘCIEM NAJWYŻSZEGO NAPIĘCIA 400kV POZA GRANICAMI GMINY ANDRESPOL
 - TERENY STACJI WODOCIĄGOWYCH I URĘC WODY
 - URĘCIE WÓD PODZIEMNYCH (W TYM STUDNIE NIECZYNNIE)
 - TERENY OCZYSZCZALNI ŚCIEKÓW
- ISTNIEJĄCE PRZEZNACZENIE I ZAGOSPODAROWANIE TERENÓW**
- TERENY ZAINWESTOWANE
 - ROZMIESZCZENIE INWESTYCJI CELU PUBLICZNEGO
 - UO - usługi
 - UP - produkcja
 - UK - obiekt historyczny
 - UA - obiekt administracyjny
 - UZ - obiekt zabudowy
 - US - obiekt sportu i rekreacji, boiska
 - UI - obiekt przemysłowy
 - UR - obiekt kultury religijnej
 - TERENY REKREACJI ZORGANIZOWANEJ
 - TERENY ZIELENI PARKOWEJ (SKWERY)
 - TERENY ROLNE - UŻYTKI ZIEŁONE I GRUNTY ORNE
 - OMIENIARZE WRAZ ZE STREFAMI OCHRONY SANITARNEJ - 50m
 - STACJE BENZYNOWE I GAZOWE - POTENCJALNE ŹRÓDŁO WYSTĄPIENIA AWARII PRZEMYSŁOWEJ
 - PRZEDSIĘWZIĘCIA MOGĄCE STANOWIĆ UCZĄSZCZOŚĆ DLA LUDZI I ŚRODOWISKA
 - MIĘJSCA KOLIZJI ISTNIEJĄCEGO ZAINWESTOWANIA Z SYSTEMEM EKOLOGICZNYM GMINY
 - TERENY NIEZAINWESTOWANE

SKALA 1:10000

Rysunek nr 1