

# STUDIUM UWARUNKOWAŃ I KIERUNKÓW ZAGOSPODAROWANIA PRZESTRZENNEGO GMINY ANDRESPOL

## KIERUNKI ROZWOJU I POLITYKA PRZESTRZENNA

Załącznik nr 3 do uchwały

### LEGENDA

#### INFORMACJE OGÓLNE

- GRANICA OPRACOWANIA
- GRANICA ADMINISTRACYJNA GMINY ANDRESPOL
- GRANICE SOLECTW I WYODREBNIONICH OBRĘBÓW LEŚNYCH (ALP)

#### STROŻA

- NAZWA SOLECTWA
- NUMERY OBRĘBÓW GEODEZYJNYCH
- GRANICE MIĘDZY SĄSIADUJĄCYMI JEDNOSTKAMI ADMINISTRACYJNYMI
- WODY POWIERZCHNIOWE PŁYNĄCE - RZĘKA MIAZGA I RZĘKA JÓZEFÓWKA I INNE CIĘKI

#### SYSTEM KOMUNIKACYJNY

- KDG - DROGI KLASY "G" - GŁÓWNE
- KDZ - DROGI KLASY "Z" - ZBIORCZE
- KDZ/L - DROGA KLASY "Z" - ZBIORCZA, klasa ustalona w planie województwa, a klasa "L" ustalona w obowiązującym planie gminy
- KDL - DROGI KLASY "L" - LOKALNE
- KDL/D - DROGA KLASY "L" - LOKALNA, dopuszczalne oznaczenie klasy do "D" - DOJAZDOWA
- KDD - DROGI KLASY "D" - DOJAZDOWE
- KDL - PROJEKTOWANE DROGI KLASY "L" - LOKALNE
- KDD - PROJEKTOWANE DROGI KLASY "D" - DOJAZDOWE
- TERENY KOLEJOWE
- PRZYSTANKI KOLEJOWE
- PRZEBIEG PROJEKTOWANEJ ŁÓDZKIEJ KOLEI AGLOMERACYJNEJ

#### OCHRONA ŚRODOWISKA PRZYRODNICZEGO I KULTUROWEGO - PODSTAWOWE ELEMENTY

- GRANICA OBSZARU CHRONIONEGO KRAJOWOZNAKU "DOLINA MIAZI POD ANDRESPOLIEM" - CZĘŚĆ A, CZĘŚĆ B (WEDŁUG UCHWAŁY NR L14/08/08 GMINY ANDRESPOL Z DNIA 3 SIERPNIA 2008 R.)
- POMNIKI PRZYRODY (LICZBA POMNIKÓW NA DZIAŁCE EVIDENCYJNEJ)
- UŻYTEK EKOLOGICZNY
- WODODZIAŁ I-go RZĘDU POMIĘDZY ZLEWNIĄ MISŁY I ORY
- WODODZIAŁ II-go RZĘDU POMIĘDZY ZLEWNIĄ BURZY I PILICY
- GRANICA GŁÓWNEGO ZBIORNIKA WÓD PODZIEMNYCH (GZWP) NR 403 BRZEZIŃCÓWCE REJONOWSKIE
- OBSZAR NAJWIŻSZEJ OCHRONY (ONO) GZWP
- OBSZAR WZROKIEJ OCHRONY (OWO) GZWP
- OBIEKTY I OBSZARY ZABYTEKOWE WPISANE DO GMINNEJ EVIDENCJI ZABYTEKÓW
- STREFA OCHRONY KONSERWATORSKIEJ WOKÓŁ KOŚCIOŁA W BEDONU PRZYKOŚCIELNYM
- STREFA OCHRONY KONSERWATORSKIEJ CMENTARZY
- KONSERWATORSKA STREFA OCHRONY ARCHEOLOGICZNEJ

#### INFRASTRUKTURA TECHNICZNA - ELEMENTY WARUNKUJĄCE ROZWOJ PRZESTRZENNY

- ELEKTROENERGETYCZNA LINIA NAPIĘCIOWA NAJWIŻSZEGO NAPIĘCIA 220KV Z FASZEM TECHNOLOGICZNYM
- ELEKTROENERGETYCZNA LINIA NAPIĘCIOWA WYSOKIEGO NAPIĘCIA 110KV Z FASZEM TECHNOLOGICZNYM
- TRANZYTYWNE MAGISTRALNE WODOCIĄGIWE TOMASZOWA-ŁÓDŹ ZE STREFĄ

#### INNE UWARUNKOWANIA ISTOTNE DLA ROZWOJU PRZESTRZENNEGO

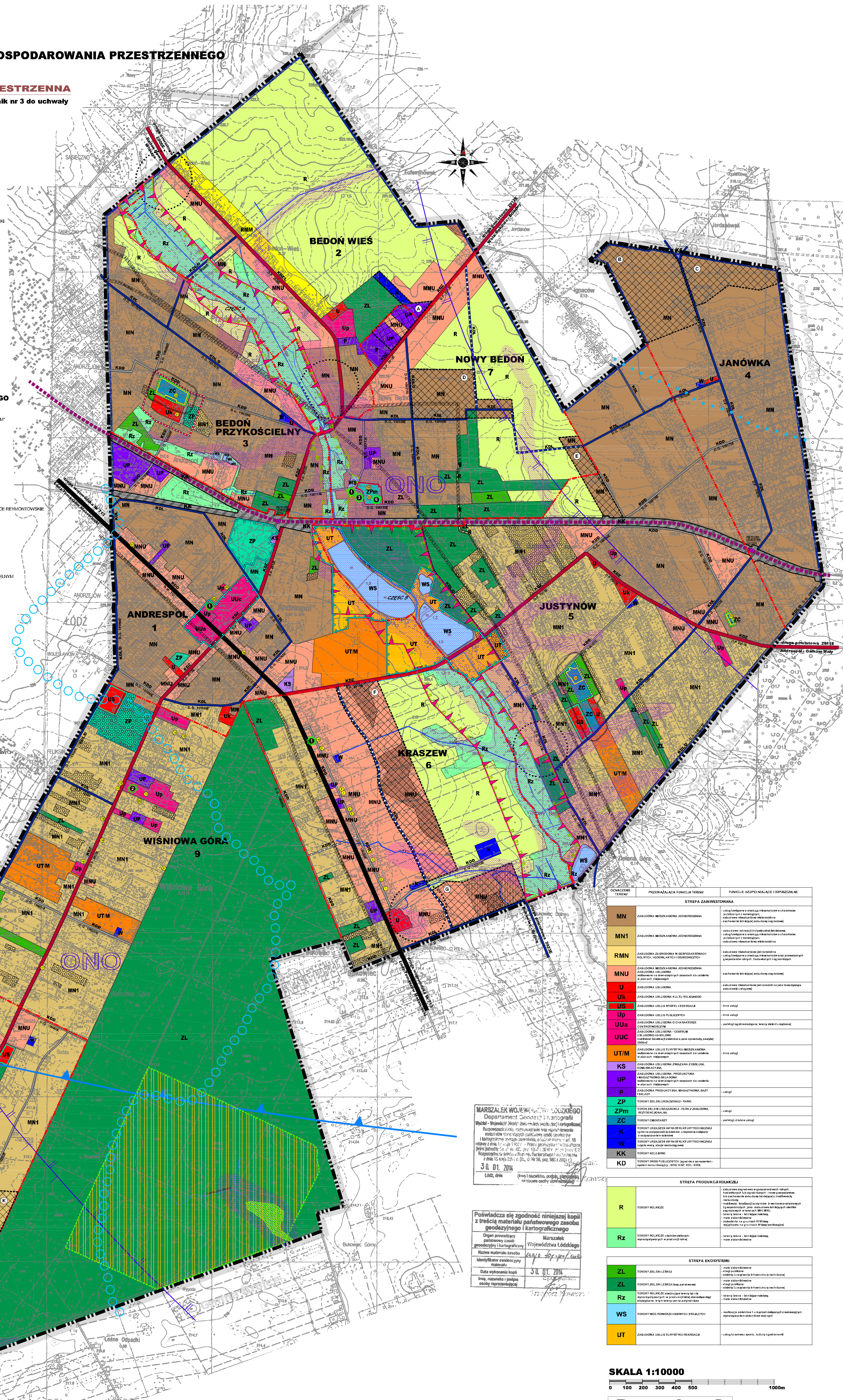
- GRANICA KRĘGU PRZYRODNICZO-KULTUROWEGO AGLOMERACJI ŁÓDZKIEJ (WEDŁUG PLANU ZAGOSPODAROWANIA PRZESTRZENNEGO WÓJ. ŁÓDZKIEGO)
- TERENY O WARTOŚCIACH GRUNTOWO-WODNYCH MAŁO KORZYSTNYCH I NIEKORZYSTNYCH
- ROWY MELIORACYJNE
- STREFY OCHRONY SANITARNEJ OD CMENTARZY (50m)
- OBSZAR CENNY PRZYRODNICZO (proponowany do objęcia ochroną)

#### PLANY MIEJSCOWE

- OBSZARY, DLA KTÓRYCH NALEŻY OPRACOWAĆ PLANY MPZP

#### INNE OZNACZENIA

- TERENY WYMAGAJĄCE UZYSKANIA ZGODY NA ZMIANĘ PRZEZNACZENIA GRUNTÓW ROLNYCH NA CELE NIEROLNE
- TERENY WYMAGAJĄCE UZYSKANIA ZGODY NA ZMIANĘ PRZEZNACZENIA GRUNTÓW LEŚNYCH NA CELE NIEROLNE
- PRZESTRZEŃ PUBLICZNA
- TERENY WYMAGAJĄCE REWITALIZACJI
- TERENY DO SCALANIA
- STREFA OCHRONY ZAMIAJĄCAJĄCY OD AUTOSTRAJY A1 (NA TERENIE GMINY ANDRESPOL)



MARSZAŁEK WOJEWÓDZTWA ŁÓDZKIEGO  
Departament Geodezji i Kartografii  
Wydział Inżynierii Środowiska i Geodezji i Kartografii  
Rozważa i wyraża zgodę na wydanie  
załącznika do uchwały nr 14/08/08 Gminy Andrespol z dnia 3 sierpnia 2008 r. w sprawie uchwalenia planu zagospodarowania przestrzennego województwa łódzkiego.  
30.01.2014

Podlega się zgodzić niniejszej kopii z treścią materiału państwowego zasobu geodezyjnego i kartograficznego  
Organ prowadzący państwowy zasob geodezyjny i kartograficzny: Marszałek Województwa Łódzkiego  
Materiał materiału zasobu geodezyjnego i kartograficznego: Mapa 14/08/08  
Data wykonania kopii: 30.01.2014  
Imię, nazwisko i podpis osoby reprezentującej: [Podpis]

OZNACZENIE TERENU	PRZEZNACZENIA FUNKCJA TERENU	FUNKCJE IZOPLENIAJĄCE I ODPORZALNE
<b>STREFA ZAINTERESOWANA</b>		
MN	ZASŁONA MIESZKANIOWA JEDNORODZINA	- tereny o niskim stopniu zagrożenia powodzią i zagrożenie powodzią
MN1	ZASŁONA MIESZKANIOWA JEDNORODZINA	- tereny o niskim stopniu zagrożenia powodzią i zagrożenie powodzią
RMN	ZASŁONA ZA OGRÓDZONA W OGRÓDKACH STANOWISKA WYKONAWCZYCH I OGRÓDKACH	- tereny o niskim stopniu zagrożenia powodzią i zagrożenie powodzią
MNU	ZASŁONA MIESZKANIOWA JEDNORODZINA	- tereny o niskim stopniu zagrożenia powodzią i zagrożenie powodzią
U	ZASŁONA USŁUGOWA	- tereny o niskim stopniu zagrożenia powodzią i zagrożenie powodzią
Uk	ZASŁONA USŁUGOWA KULTURY REKREACJI	- tereny o niskim stopniu zagrożenia powodzią i zagrożenie powodzią
US	ZASŁONA USŁUG SPORTU I REKREACJI	- tereny o niskim stopniu zagrożenia powodzią i zagrożenie powodzią
Up	ZASŁONA USŁUG PUBLICZNYCH	- tereny o niskim stopniu zagrożenia powodzią i zagrożenie powodzią
UUa	ZASŁONA USŁUGOWA OCHRONY ŚRODOWISKA	- tereny o niskim stopniu zagrożenia powodzią i zagrożenie powodzią
UUC	ZASŁONA USŁUGOWA - CENTRUM	- tereny o niskim stopniu zagrożenia powodzią i zagrożenie powodzią
UT/M	ZASŁONA USŁUG TURYSTYCZNO REKREACYJNA	- tereny o niskim stopniu zagrożenia powodzią i zagrożenie powodzią
KS	ZASŁONA USŁUGOWA ZWIĄZANA Z OBSŁUGĄ KOMERCYJNĄ	- tereny o niskim stopniu zagrożenia powodzią i zagrożenie powodzią
UP	ZASŁONA USŁUGOWA PRZEZNACZONA NA ZAGOSPODAROWANIE PRZEMISŁOWE	- tereny o niskim stopniu zagrożenia powodzią i zagrożenie powodzią
P	ZASŁONA PRZEZNACZONA NA ZAGOSPODAROWANIE PRZEMISŁOWE	- tereny o niskim stopniu zagrożenia powodzią i zagrożenie powodzią
ZP	TERENY ZELENIA URZĄDOWA - PARKI	- tereny o niskim stopniu zagrożenia powodzią i zagrożenie powodzią
ZPm	TERENY ZELENIA URZĄDOWA - PARKI Z ZAGOSPODAROWANEM	- tereny o niskim stopniu zagrożenia powodzią i zagrożenie powodzią
ZC	TERENY CMENTARZY	- tereny o niskim stopniu zagrożenia powodzią i zagrożenie powodzią
K	TERENY URZĄDOWE INFRASTRUKTURY TECHNICZNEJ	- tereny o niskim stopniu zagrożenia powodzią i zagrożenie powodzią
W	TERENY URZĄDOWE INFRASTRUKTURY TECHNICZNEJ	- tereny o niskim stopniu zagrożenia powodzią i zagrożenie powodzią
KK	TERENY KOLEJOWE	- tereny o niskim stopniu zagrożenia powodzią i zagrożenie powodzią
KD	TERENY DROG PUBLICZNYCH	- tereny o niskim stopniu zagrożenia powodzią i zagrożenie powodzią

OZNACZENIE TERENU	PRZEZNACZENIA FUNKCJA TERENU	FUNKCJE IZOPLENIAJĄCE I ODPORZALNE
<b>STREFA PRODUKCJA ROLNOLEŚNA</b>		
R	TERENY ROLNICZE	- tereny o niskim stopniu zagrożenia powodzią i zagrożenie powodzią
Rz	TERENY ROLNICZE - ZBIORCZE	- tereny o niskim stopniu zagrożenia powodzią i zagrożenie powodzią
<b>STREFA EKOSYSTEMU</b>		
ZL	TERENY ZELENIA LEŚNEGO	- tereny o niskim stopniu zagrożenia powodzią i zagrożenie powodzią
ZL	TERENY ZELENIA LEŚNEGO (LASY PARCELOWE)	- tereny o niskim stopniu zagrożenia powodzią i zagrożenie powodzią
Rz	TERENY ROLNICZE - ZBIORCZE (LASY PARCELOWE)	- tereny o niskim stopniu zagrożenia powodzią i zagrożenie powodzią
WS	TERENY WODNO-POWIERZCHNIOWE I STRAŻACZY	- tereny o niskim stopniu zagrożenia powodzią i zagrożenie powodzią
UT	ZASŁONA USŁUG TURYSTYCZNO REKREACYJNA	- tereny o niskim stopniu zagrożenia powodzią i zagrożenie powodzią

SKALA 1:10000  
0 100 200 300 400 500 1000m  
Rysunek nr 2