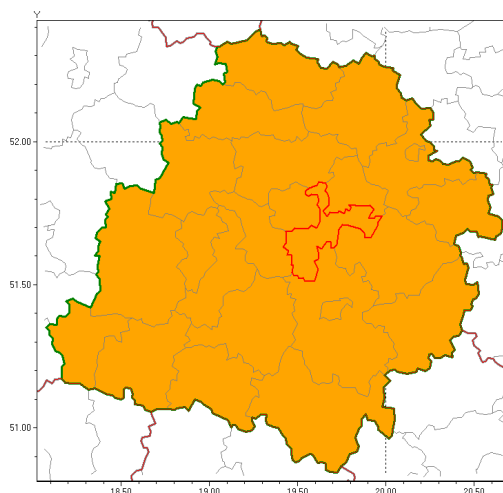




Zasięg ostrzeżenia w województwie

Burze z gradem



Ostrzeżenie meteorologiczne Nr 2

Nazwa biura	IMGW-PIB Biuro Prognoz Meteorologicznych Oddział w Poznaniu
Zjawisko/stopień zagrożenia	Burze z gradem/ 2
Obszar	województwo łódzkie powiat łódzki wschodni
Ważność	od godz. 16:00 dnia 21.06.2018 do godz. 23:00 dnia 21.06.2018
Przebieg	Prognozuje się wystąpienie burz z opadami deszczu miejscami od 20 mm do 30 mm oraz porywami wiatru do 90 km/h, lokalnie 100 km/h. Miejscami grad.
Prawdopodobieństwo wystąpienia zjawiska(%)	80%
Uwagi	Brak.
Dyrektor synoptyk IMGW-PIB	Magdalena Muszyńska-Karbowska
Godzina i data wydania	godz. 07:41 dnia 21.06.2018
SMS	IMGW-PIB OSTRZEŻA: BURZE Z GRADEM/2 łódzkie/łódzki wschodni od 16:00/21.06 do 23:00/21.06.2018 deszcz 30 mm, porywy 100 km/h

Opracowanie niniejsze i jego format, jako przedmiot prawa autorskiego podlega ochronie prawnej, zgodnie z przepisami ustawy z dnia 4 lutego 1994r o prawie autorskim i prawach pokrewnych (dz. U. z 2006 r. Nr 90, poz. 631 z późn. zm.).

Wszelkie dalsze udostępnianie, rozpowszechnianie (przedruk, kopiowanie, wiadomości sms) jest dozwolone wyłącznie w formie dosłownej z bezwzględnym wskazaniem źródła informacji tj. IMGW-PIB.